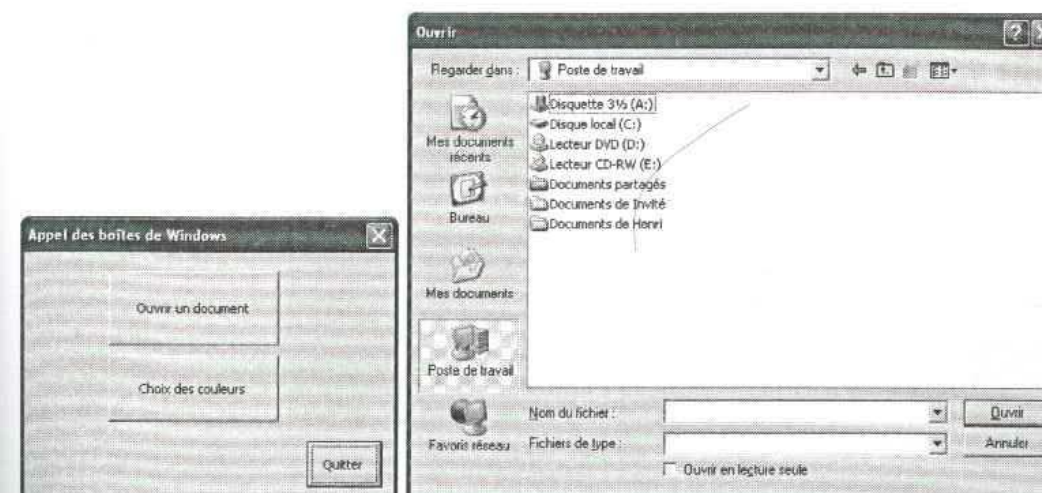
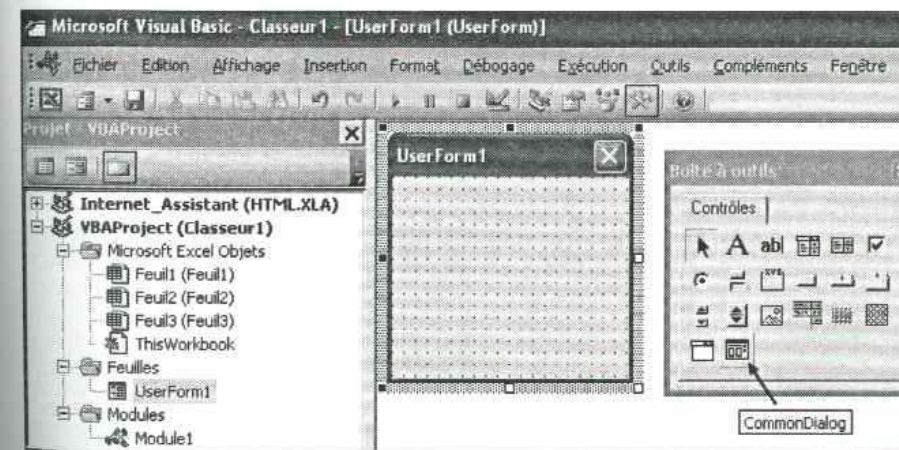


Énoncé 12.3 : Appeler l'assistant Windows**Exercice 1****Durée estimative :** 10 minutesÉcrivez la procédure **AppelAssistant** qui appelle l'assistant de Windows en attirant l'attention de l'utilisateur.**Indice**

Pour attirer l'attention :

msoAnimationGetAttentionMajor

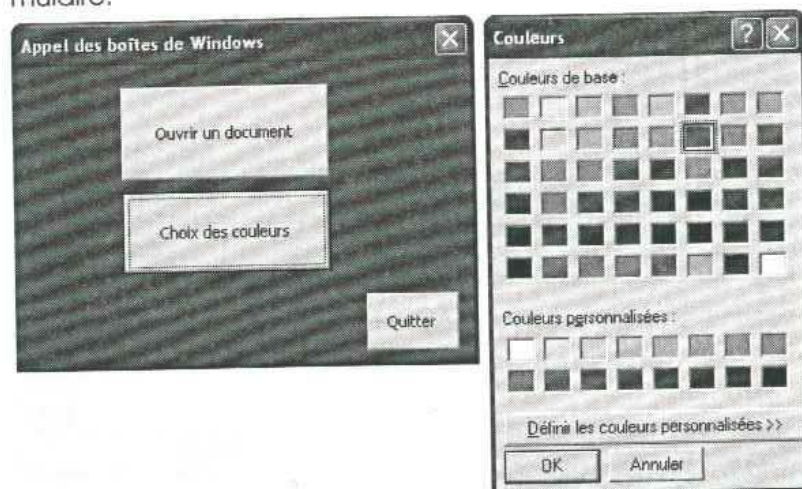
Exercice 2**Durée estimative :** 15 minutesÉcrivez la procédure **AppelAssistantBulle** qui appelle la procédure **AppelAssistant** et affiche la bulle suivante :**Indice**Utilisez l'objet **Balloon** pour afficher une bulle.**Énoncé 12.4 : Appeler la boîte de dialogue Ouverture de Windows****Durée estimative :** 5 minutesformulaire **fBoîtesWindows**Utilisez le formulaire **fBoîtesWindows**. Écrivez la procédure événementielle qui affiche la boîte d'ouverture de fichiers de Windows quand on clique sur le bouton "Ouvrir un document".**Commentaire**Assurez-vous que le contrôle **CommonDialog** est présent dans la boîte à outils sinon, ajoutez-le impérativement.**Indice**

Pour afficher le formulaire :

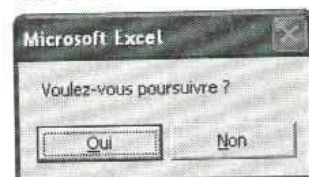
```
Sub AfficheFormulaire()
    fBoîtesWindows.Show
End Sub
```

Énoncé 12.5 : Appeler la boîte de dialogue "Couleur" de Windows**Durée estimative :** 10 minutes

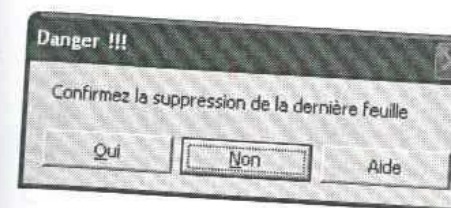
Utilisez le formulaire **fBoîtesWindows**. Écrivez la procédure événementielle qui affiche la boîte de choix des couleurs de Windows quand on clique sur le bouton "Choix des couleurs". Le choix d'une couleur change la couleur de fond du formulaire.

**Énoncé 12.6 : Choisir des boutons pour les boîtes de dialogue****Durée estimative :** 10 minutes

Écrivez la procédure **ChoixBoutons** qui affiche la boîte de dialogue ci-après avec les boutons oui - non.

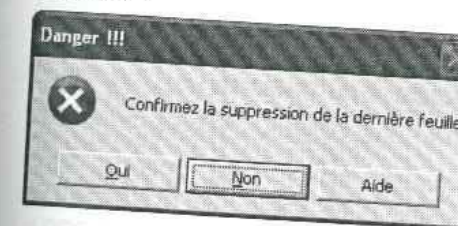
**Énoncé 12.7 : Déterminer le bouton par défaut parmi plusieurs boutons proposés****Durée estimative :** 10 minutes

Écrivez la procédure **BoutonSupprime** qui affiche la boîte de dialogue ci-après avec le bouton "Non" comme bouton par défaut.

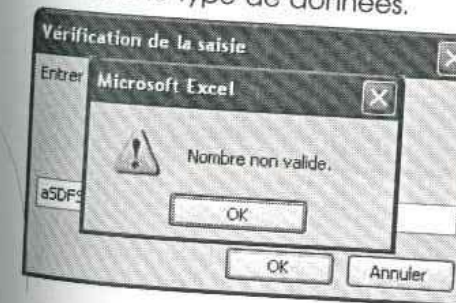
**Énoncé 12.8 : Choisir et ajouter une icône à une boîte de dialogue****Durée estimative :** 5 minutes

Modifiez la procédure précédente de sorte qu'une icône appropriée au contexte soit ajoutée à la boîte.

Résultat :

**Énoncé 12.9 : Contrôler la saisie****Durée estimative :** 5 minutes

Écrivez la procédure **DemandeSaisieContrôle** qui propose une boîte de saisie et contrôle le type de données.

**Énoncé 12.10 : Effectuer une action selon le choix de l'utilisateur****Durée estimative :** 15 minutes

Écrivez la procédure **ActionSelonChoix** qui ajoute une nouvelle feuille de calcul si l'utilisateur valide cette option.

Chapitre 12 : Boîtes de dialogue standards**Pré-requis**

1. a.
2. h. et c.
3. a. et c.
4. c.
5. h.
6. a. et h.
7. a.
8. h.

Corrigé 12.1 : Afficher un message simple

```
Sub AffichageSimple()
    MsgBox prompt:="Bonjour." & "Il est" & Time, _
        Title:="Accueil"
End Sub
```

Commentaire

Avec utilisation des paramètres nommés.

Corrigé 12.2 : Demander une saisie sans contrôle particulier

```
Sub DemandeSaisie()
    Dim vRéponse As Double
    vRéponse = InputBox("Saisir un nombre", "Calcul")
End Sub
```

Corrigé 12.3 : Appeler l'assistant Windows**Exercice 1**

```
Sub AppelAssistant()
    Assistant.On = True
    With Assistant
        .Visible = True
        .Animation = msoAnimationGetAttentionMajor
    End With
End Sub
```

Exercice 2

```
Sub AppelAssistantBulle()
    AppelAssistant
    With Assistant.NewBalloon
        .BalloonType = msoBalloonTypeBullets
        .Icon = msoIconAlertInfo
        .Button = msoButtonSetOK
        .Heading = "Je m'appelle " & Assistant.Name & "." & _
            & Chr(10) & Chr(10) & "Je suis à votre service."
        .Show
    End With
End Sub
```

Corrigé 12.4 : Appeler la boîte de dialogue Ouverture de Windows

```
Private Sub bOuvrirFichier_Click()
    CommonDialog1.ShowOpen
End Sub
```

Commentaire

À mettre obligatoirement dans la zone de code du formulaire.

Corrigé 12.5 : Appeler la boîte de dialogue "Couleur" de Windows

```
Private Sub bCouleurs_Click()
    CommonDialog1.ShowColor
    UserForm1.BackColor = CommonDialog1.Color
End Sub
```

Commentaire

À mettre aussi obligatoirement dans la zone de code du formulaire.

Corrigé 12.6 : Choisir des boutons pour les boîtes de dialogue

```
Sub ChoixBoutons()
    Dim vMessage As String
    Dim vBouton As Integer
    Dim vChoix As Integer
    vMessage = "Voulez-vous poursuivre ?"
    vBouton = vbYesNo
    vChoix = MsgBox(vMessage, vBouton)
End Sub
```